

**BALI**  
CATAMARANS

4.1

Sail in Maxi Lounge mode

NAVIGUER EN MODE MAXI LOUNGE



CATANAGroup

# MAXI LOUNGE

## *Revolution*

### INCOMPARABLE BECAUSE IT'S UNIQUE!

Designed by Olivier Poncin and Catana's R&D department, the BALI 4.1 Maxi Lounge is characterised by very ergonomic living spaces which are entirely free of bulkheads. The BALI 4.1 is also the first catamaran in this size to offer a large forward cockpit with sunbathing area, a relaxation area on the coachroof providing breath-taking views, a platform linking the two sugarscoops with wide bench seat aft as well as a level of comfort worthy of a much larger catamaran.

And of course, the safety and performance you would expect from a CATANA design!

### INCOMPARABLE PARCE QU'UNIQUE !

Conçu par Olivier Poncin et le département R&D du chantier Catana, le BALI 4.1 Maxi Lounge se caractérise par des espaces de vie entièrement décloisonnés et très ergonomiques. Le BALI 4.1 est le premier catamaran de cette taille à offrir un aussi vaste cockpit avant avec baignade, un espace de détente sur le roof à couper le souffle, une plateforme reliant les deux jupes arrières avec une grande banquette ainsi qu'un confort général digne d'un grand catamaran.

Et toujours la sécurité et les performances signées CATANA !



4.1



# MAXI LOUNGE

*Comfort*



4.1



### **UNLIMITED COMFORT**

The BALI 4.1 benefits from all the innovations that make the success of the Bali range, which has become the reference for cruising catamarans in terms of habitability. The BALI 4.1 offers unique spaces for relaxation and lazing with huge sunbathing area forward as on the flybridge and very cozy benches both in the front and rear cockpits as well as maxi lounge next to the helm station.

**Unequaled comfort that only a BALI can offer you!**

### **LE CONFORT SANS LIMITE**

Le BALI 4.1 bénéficie de toutes les innovations qui font le succès de la gamme Bali, devenue la référence des catamarans de croisière en matière d'habitabilité. Le BALI 4.1 vous offre des espaces uniques de détente et de farniente avec ses grands bains de soleil à l'avant comme sur le flybridge et des banquettes très cosy dans les cockpits avant et arrière ainsi qu'un maxi transat accolé au poste de barre.

**Un confort inégalé que seul un BALI peut vous offrir !**



## WHERE THE INSIDE MEETS THE OUTSIDE

Taking you in a flash from sailing mode to Lounge mode, the BALI 4.1 gives you single cockpit/saloon area entirely free of bulkheads which is accessed via an immense folding glazed door.

With extraordinary natural light, the wide opening windows ensure exceptional natural ventilation and a fantastic panoramic view. The large fully retractable window in front of the galley gives communication with the forward cockpit.

**A totally open space of 269 sqft with panoramic sea views!**

# MAXI LOUNGE

*Open Space*

## QUAND L'INTÉRIEUR S'INVITE À L'EXTÉRIEUR

Pour passer en un clin d'oeil du mode navigation en mode Lounge, Le BALI 4.1 dispose d'une nacelle centrale entièrement décloisonnée accessible par une immense porte vitrée oscillo-basculante.

D'une luminosité naturelle hors du commun, les larges baies vitrées assurent une ventilation naturelle et une vision panoramique exceptionnelles. La grande fenêtre de cuisine entièrement escamotable permet la communication avec le cockpit avant.

**Un espace totalement ouvert de 25 m<sup>2</sup> avec vue panoramique sur la mer !**



# MAXI LOUNGE *Design*

## BEST LIVE ABOARD

With modern and refined materials, the new design by Studio Lasta highlights soft and clean lines and emphasizes very convivial living spaces - U-shaped galley very well equipped with amazing ventilation - Large chart table facing the sea - Living room open or closed on demand in a few seconds.

A new way to live and sail on a catamaran.



## MIEUX VIVRE À BORD

Avec des matériaux modernes et raffinés, le nouveau design signé par le Studio Lasta met en valeur des lignes douces et épurées et habille des espaces de vie très conviviaux - Cuisine en U très équipée et bien ventilée - Grande table à carte face à la mer - Espace salon ouvert ou fermé à la demande en quelques secondes.

Une nouvelle façon de vivre et de naviguer en catamaran.







# MAXI LOUNGE

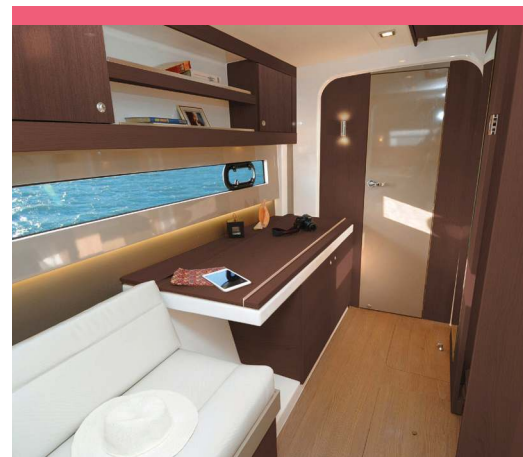
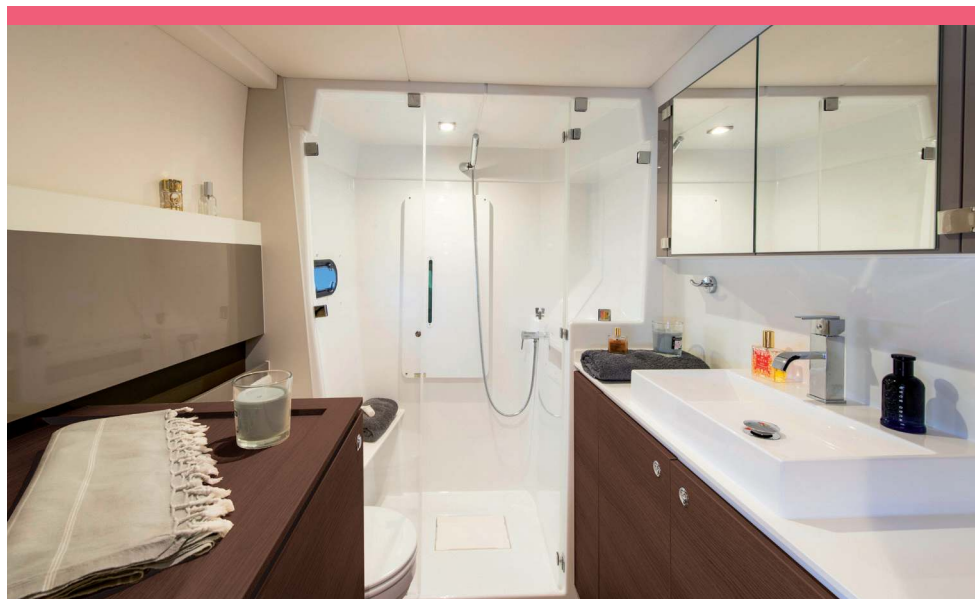
*by night*



# 4.1

## A PRIVATE AREA

Designed for comfort, intimacy and above all, space. Owner's cabin with private bathroom, sofa and desk. Options include either one large shared bathroom or individual bathrooms for guest cabins. Modern and stylish fittings.



## THÉÂTRE D'INTIMITÉ

Pensé pour le confort, l'intimité et toujours l'espace - Cabine propriétaire et salle d'eau attenante. Sofa et bureau - Au choix grande salle d'eau commune ou indépendante dans chaque cabine invités. Matériaux modernes et raffinés.



# MAXI

## EVERYTHING YOU NEED AND MORE BESIDES

The best deck equipment and rigging suppliers and manufacturers have brought innovative technologies to BALI Catamarans to satisfy the most demanding of yachtsmen.

- 1 272 LITRE FRIDGE/FREEZER**  
COMBINÉ RÉFRIGÉRATEUR / CONGÉLATEUR DE 272 L
- 2 360° HELM STATION VIEW WITH COMPOSITE STEERING WHEEL**  
VUE À 360° DEPUIS LE POSTE DE PILOTAGE AVEC BARRE À ROUE EN COMPOSITE
- 3 LARGE AFT BENCH WITH LOCKERS**  
GRANDE BANQUETTE ARRIÈRE AVEC COFFRES DE RANGEMENT
- 4 DRESSING TABLE IN OWNER'S CABIN**  
MEUBLE COIFFEUSE DANS LA COURSIVE PROPRIÉTAIRE
- 5 INTEGRATED WASHING MACHINE (OPTION)**  
LAVE-LINGE INTÉGRÉ (EN OPTION)



# LOUNGE

*more and more*

# 4.1

## TOUS LES INDISPENSABLES ET PLUS ENCORE

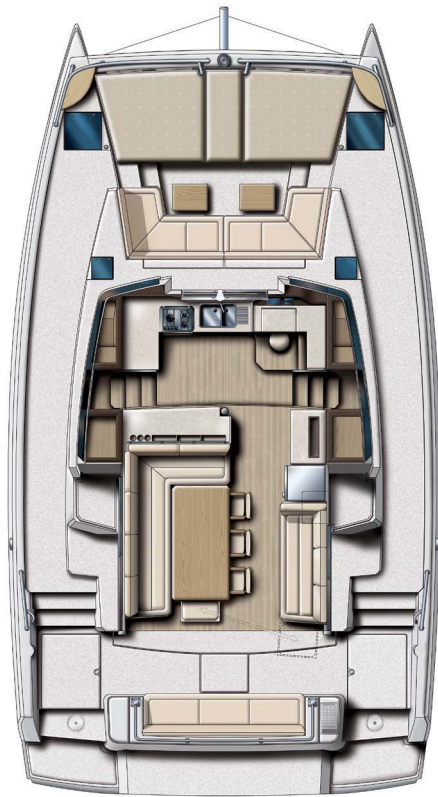
Des meilleurs équipementiers d'accastillage de pont et de gréement associés aux technologies innovantes de BALI Catamarans. Pour satisfaire les plus exigeants des plaisanciers.



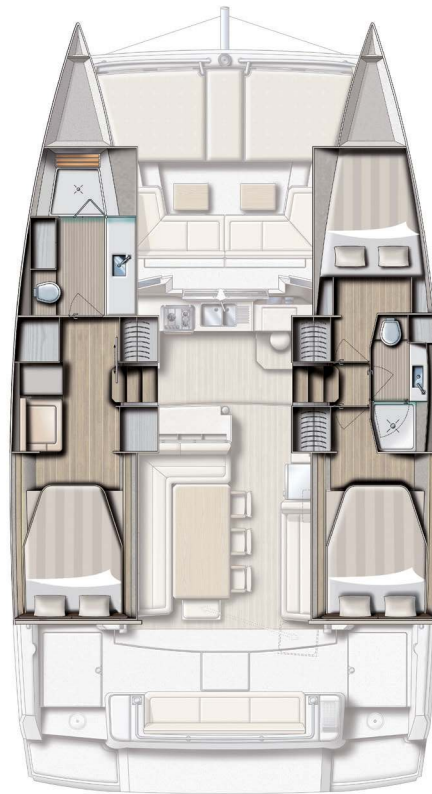
# MAXI LOUNGE

*Just for you*

INTERIORS AND LAYOUTS TO SUIT YOUR REQUIREMENTS / DES INTERIEURS QUI VOUS RESSEMBLENT



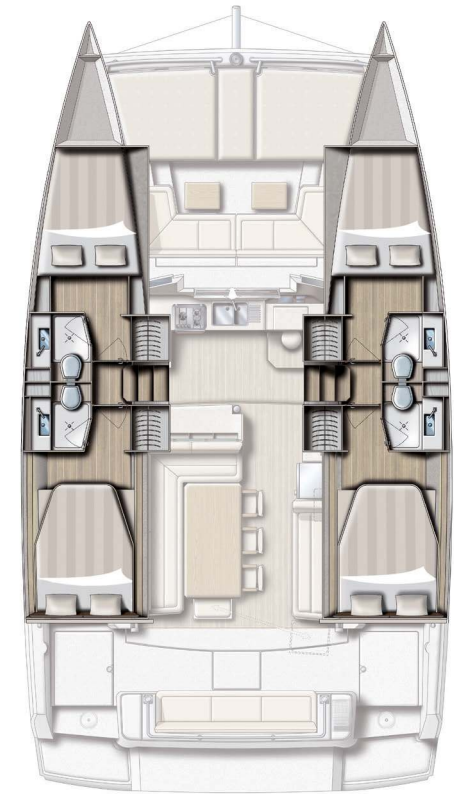
COCKPITS AND SALOON  
COCKPITS & SALON



3 CABINS / 2 HEADS VERSION  
VERSION 3 CABINES / 2 SDB



3 CABINS / 3 HEADS VERSION  
VERSION 3 CABINES / 3 SDB



4 CABINS / 4 HEADS VERSION  
VERSION 4 CABINES / 4 SDB

# MAXI LOUNGE

## Specifications

# 4.1

Conception	Olivier PONCIN & Yann CHABAUD
Naval Architect / Architecte Naval	Xavier FAÏ
Interior design / Design intérieur	Lasta Design Studio
Overall length / Longueur hors tout	12,12 m / 39.76 ft
Beam / Largeur	6,72 m / 22.05 ft
Waterline length / Longueur de flottaison	11,88 m / 39 ft
Draft / Tirant d'eau	1,12 m / 3.8 ft
Light displacement / Déplacement léger	8.9 t approx.
Maximum displacement / Déplacement en charge maxi	11,8 t
Maximum upwind sail area / Surface de voile au près maxi	105,4 m <sup>2</sup> / 1135 sq ft
Standard mainsail area / Surface de GV standard	48 m <sup>2</sup> / 516 sq ft
Code 0 / Code 0*	56 m <sup>2</sup> / 603 sq ft
Standard self-tacking solent / Solent auto vireur standard	33 m <sup>2</sup> / 345 sq ft
Fresh water / Eau douce*	800 l / 211 USGal
Fuel*	400 l / 105 USGal
Refrigerator / Réfrigérateur*	272 l / 9.6 cu ft
Engines / Motorisation*	2 x 19 hp up to 40 hp / 2 x 19 cv jusqu'à 40 cv
CE CAT : A - 10 persons / B - 12 persons / C - 24 persons / D - 28 persons	

\* Equipment according to chosen Pack and options / Equipement selon Pack et options choisis



# BALI 4.1

MAXI LOUNGE



BALI CATAMARANS - CHANTIER CATANA  
ZONE TECHNIQUE DU PORT - 66140 CANET EN ROUSSILLON - FRANCE  
[contact@bali-catamarans.com](mailto:contact@bali-catamarans.com)  
[www.bali-catamarans.com](http://www.bali-catamarans.com)

CATANA roup

